

Übersicht

IBS-Spezialreiniger WAS 40.200, 1.000 Liter IBC

Produktnummer: 2050507



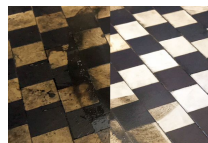
Optionen

Groesse

20 L

200 L

1000 L





Beschreibung

Anwendungen:

Abgestimmt für die Anwendung in allen gängigen Bodenreinigungsmaschinen. Effektiv beim Einsatz im Hochdruck-/Dampfstrahl-Reinigungsverfahren. Beste Reinigungsergebnisse auch bei der Bürstenreinigung und im Wischverfahren.

Einsatzgebiete:

- allgemeine Grund- und Betriebsreinigung
- Industrie-, Hallen- und Werkstattböden
- versiegelte und beschichtete Böden
- Beton und glatte Bodenoberflächen
- Keramikböden, Fliesen
- Tunnelreinigung (Tunnel, Brückeunterführungen und Viadukte - einschließlich Wände, Böden/Fahrbahn)
- Hallen- und Werkstattwände

Verschmutzungen:

- Reifengummiabrieb (Gabelstapler)
- hartnäckige Ablagerungen
- Bohr- und Schneidöle, Ablagerungen von Kühlschmierstoffnebel
- Öl- und Fettrückstände, Verschmutzungen aller Art
- Staub, Umwelt- und Alltagsverschmutzungen

Produktinformationen

Anwendungskonzentration:	2 - 8 %
Einsatztemperatur:	22 ° C
Farbe:	rot
Geruch:	charakteristisch
Groesse:	1000 L
Kennzeichnung:	keine
Schaumverhalten:	nicht schäumend
pH-Wert:	< 9,5 %