

Resumen

Limpiador especial IBS WAS 40.100, 1.000 L IBC

Número de producto: 2050346



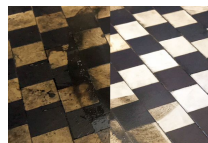
Opciones

Talla

20 L

200 L

1000 L





Descripción

Aplicaciones:

Adaptado para su uso en todas las máquinas estándar de limpieza de suelos. Eficaz cuando se utiliza en procesos de limpieza por chorro de alta presión/vapor. Los mejores resultados de limpieza también con limpieza con cepillo y paño.

Campos de aplicación:

- Limpieza general básica y de mantenimiento
- Suelos industriales, de naves y talleres
- Suelos sellados y revestidos
- Superficies de hormigón y suelos lisos
- Suelos cerámicos, baldosas
- Paredes de naves y talleres

Suciedad:

- Abrasión del caucho de los neumáticos (carretillas elevadoras)
- Depósitos persistentes
- Aceites de perforación y corte, depósitos de niebla de lubricante refrigerante
- Residuos de aceite y grasa, suciedad de todo tipo
- Polvo, suciedad ambiental y cotidiana

Información sobre el producto

Color:	rojo
Comportamiento espumante:	nicht schäumend
Concentración de la aplicación:	2 - 8 %
Densidad:	0,810 - 0,825 g/cm ³
Etiquetado:	GHS07
Olor:	Característica
Talla:	1000 L
Temperatura de funcionamiento:	22 ° C
Valor PH:	< 11,5 %