



06701-9383-0
info@ibs-scherer.de

Przegląd

WAS 40.200, kanister 20 litrów

Numer produktu: 2050505

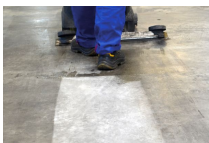
Opcje

Rozmiar

20 L

200 L

1000 L





Opis

Zastosowania:

Przystosowany do użytku we wszystkich standardowych maszynach do czyszczenia podłóg. Skuteczny w procesach czyszczenia pod wysokim ciśnieniem/strumieniem pary. Najlepsze wyniki czyszczenia również przy czyszczeniu szczotką i wycieraniu.

Obszary zastosowania:

- Ogólne czyszczenie podstawowe i przemysłowe
- Podłogi przemysłowe, halowe i warsztatowe
- Podłogi uszczelnione i powlekane
- Beton i gładkie powierzchnie podłogowe
- Podłogi ceramiczne, płytki
- Czyszczenie tuneli (tuneli, przejść podziemnych i wiaduktów - w tym ścian, podłóg/torów)
- Ściany hal i warsztatów

Zabrudzenia:

- Ścieranie gumy opon (wózki widłowe)
- Uporczywe osady
- Oleje wiertnicze i tnące, osady z mgły chłodząco-smarującej
- Pozostałości olejów i smarów, wszelkiego rodzaju zabrudzenia
- Kurz, zanieczyszczenia środowiskowe i codzienne

Informacje o produkcie

Etykietowanie:	brak
Kolor:	czerwony
Koncentracja aplikacji:	2 - 8 %
Rozmiar:	20 L
Temperatura pracy:	22 ° C
Wartość PH:	< 9,5 %
Zachowanie podczas spieniania:	nicht schäumend
Zapach:	Charakterystyka