

## Przegląd

# Specjalny środek czyszczący IBS WAS 40.100, 1.000 L IBC

Numer produktu: 2050346



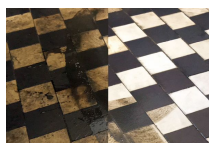
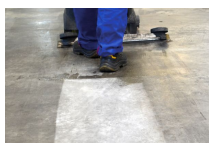
### Opcje

#### Rozmiar

20 L

200 L

1000 L





## Opis

### Zastosowania:

Przystosowany do użytku we wszystkich standardowych maszynach do czyszczenia podłóg. Skuteczny w procesach czyszczenia pod wysokim ciśnieniem/strumieniem pary. Najlepsze wyniki czyszczenia również przy czyszczeniu szczotką i wycieraniu.

### Obszary zastosowania:

- Ogólne czyszczenie podstawowe i konserwacyjne
- Podłogi przemysłowe, halowe i warsztatowe
- Podłogi uszczelnione i powlekane
- Beton i gładkie powierzchnie podłogowe
- Podłogi ceramiczne, płytki
- Ściany hal i warsztatów

### Zabrudzenia:

- Ścieranie gumy opon (wózki widłowe)
- Uporczywe osady
- Oleje wiertnicze i tnące, osady z mgły chłodząco-smarującej
- Pozostałości olejów i smarów, wszelkiego rodzaju zabrudzenia
- Kurz, zanieczyszczenia środowiskowe i codzienne

## Informacje o produkcie

<b>Etykietowanie:</b>	GHS07
<b>Gęstość:</b>	0,810 - 0,825 g/cm <sup>3</sup>
<b>Kolor:</b>	czerwony
<b>Koncentracja aplikacji:</b>	2 - 8 %
<b>Rozmiar:</b>	1000 L
<b>Temperatura pracy:</b>	22 ° C
<b>Wartość PH:</b>	< 11,5 %
<b>Zachowanie podczas spieniania:</b>	nicht schäumend
<b>Zapach:</b>	Charakterystyka